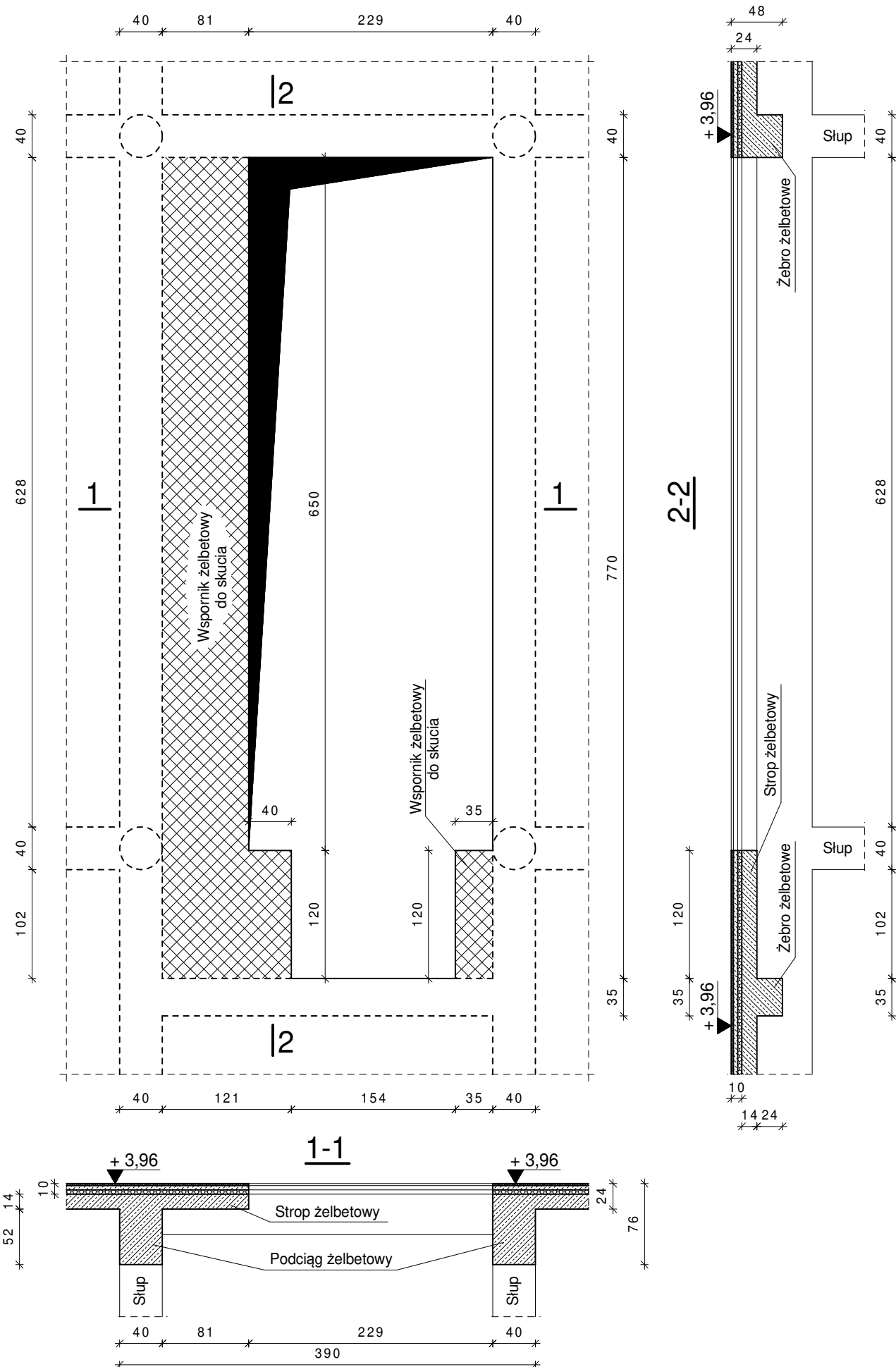
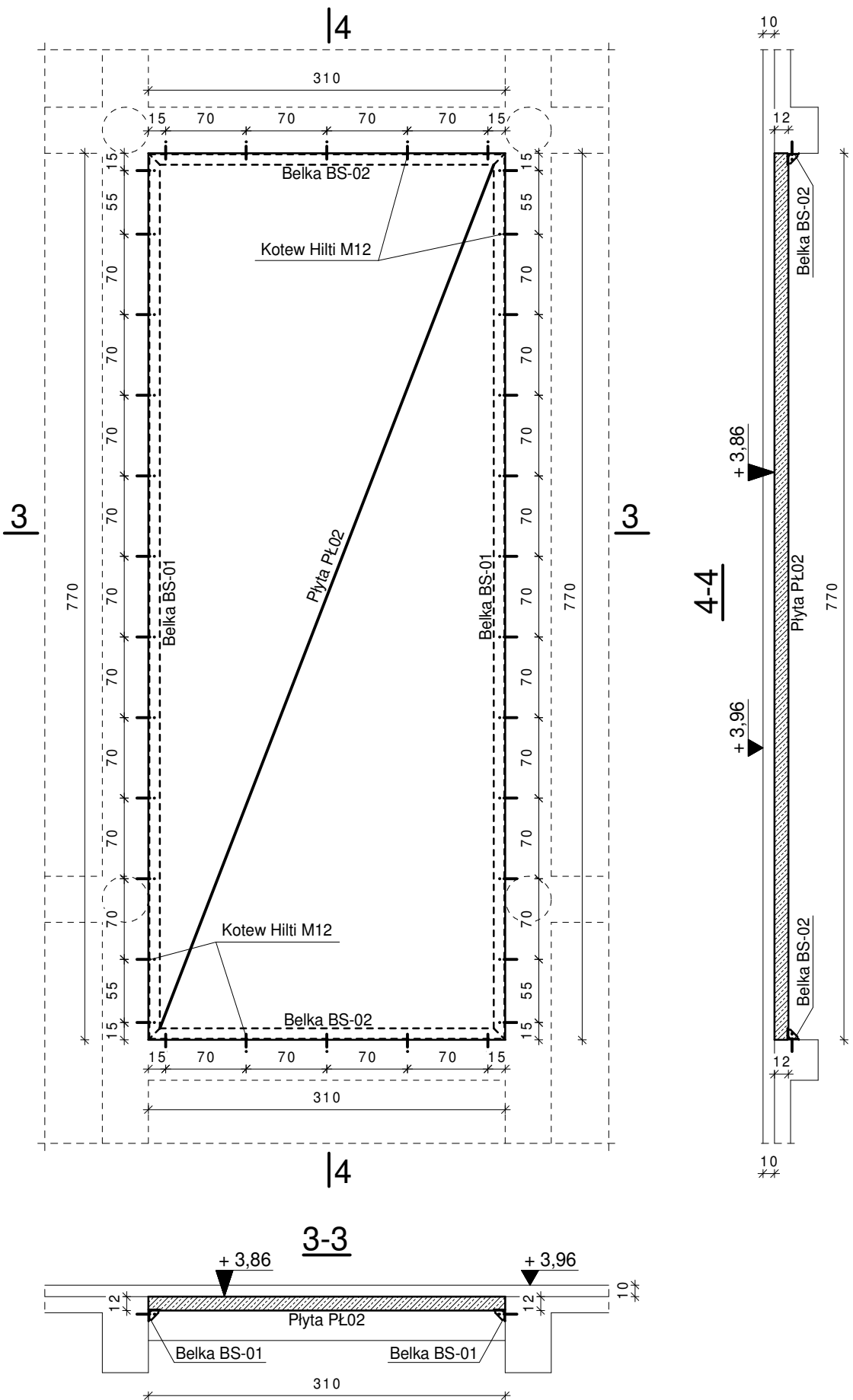


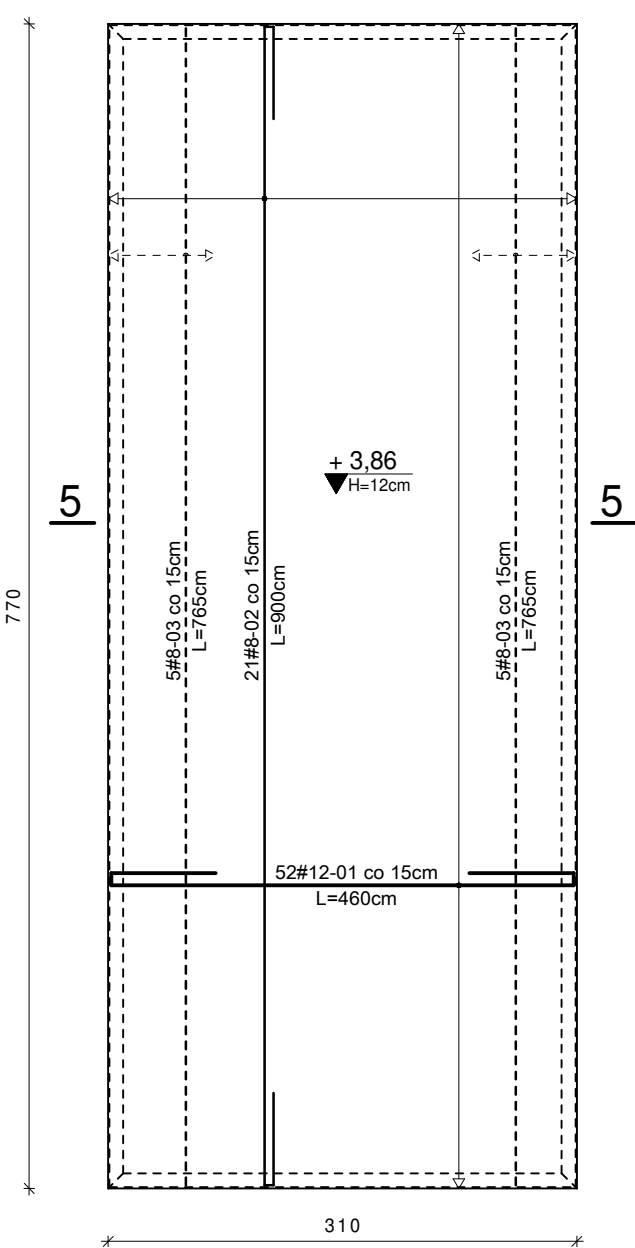
Istniejący otwór w stropie nad parterem  
(po schodach ruchomych) - inwentaryzacja  
skala 1:50



Zaślepienie otworu w stropie nad parterem  
(po schodach ruchomych)  
skala 1:50



Zbrojenie płyty PŁ02  
skala 1:50



UWAGA !  
Wszystkie wymiary na rysunku podano w [cm].  
Wymiary sprawdzić przed montażem.  
Otulina zbrojenia 2cm.

Zbrojenie płyty PŁ02 spawać do belek BS-01 i BS-02.


Wszystkie nowoprojektowane elementy stalowe  
oczyścić poprzez piaskowanie do SA 2,5 i  
zabezpieczyć antykorozyjnie(patrz opis techniczny).

Mocowanie belek BS-01, BS-02 do istniejących  
podciągów i żeber zaprojektowano na kotwy  
wklejane Hilti M12.  
Kotwy Hilti - wklejane, M12, pręt HAS-U klasy 8.8,  
żywica HIT-HY 200. Kotwy montować zgodnie z  
wytycznymi Producenta.  
Sztuk 34

Belki BS-01, BS-02 - wg rysunku nr K07  
Przekrój 5-5 - wg rysunku nr K07  
Zestawienie stali - wg rysunku nr K07

Stal profilowa S235JR  
Spawanie metodą 135 w osłonie  
gazów aktywnych, drutem klasy SG2

Beton C25/30  
Stal AIIIIN (B500SP)

PRZEDMIOT OPRACOWANIA: REMONT I PRZEBUDOWA ORAZ ZMIANA SPOSOBU UŻYTKOWANIA CZĘŚCI POMIESZCZEŃ BUDYNKU HANDLOWO-USŁUGOWEGO NA POMIESZCZENIA LABORATORYJNO-BIUROWE, PRZEWIDZIANA DO REALIZACJI W PŁOCKU PRZY ULICY KRÓLEWIECKIEJ 14, NA DZIAŁCE O NR EWID. GRUNTU 499/8, 500			
INWESTOR: Powiatowa Stacja Sanitarno – Epidemiologiczna w Płocku ul. Królewicka 14, 09-402 Płock			
JEDNOSTKA PROJEKTOWA:  Adamowicz & Gosa Ul. 1 Maja 12 lok. 38 09-400 Płock Tel/Fax (+48.24) 364 22 65 www.konstruktorsc.pl			
NAZWA RYSUNKU: PŁYTA PŁ02			SKALA: 1:50
PROJEKTOWAŁ:	IMIE I NAZWISKO: MGR INŻ. PIOTR ADAMOWICZ	NR UPRAWNIENI: Wa-488/01 specjalność konstrukcyjno-budowlana	PODPIS:
SPRAWDZIŁ:	MGR INŻ. RADOSŁAW GOSA	MAZ/0300/POOK/08 specjalność konstrukcyjno-budowlana	
OPRACOWAŁ:	MGR INŻ. ANETA GAJEWSKA		
FAZA OPRACOWANIA: PROJEKT WYKONAWCZY			
BRANŻA: KONSTRUKCJA			
DOKUMENTACJA: 2024/KON/007/K/PW	DATA: LIPIEC 2024r.	REWIZJA: 00	NR RYSUNKU: K06